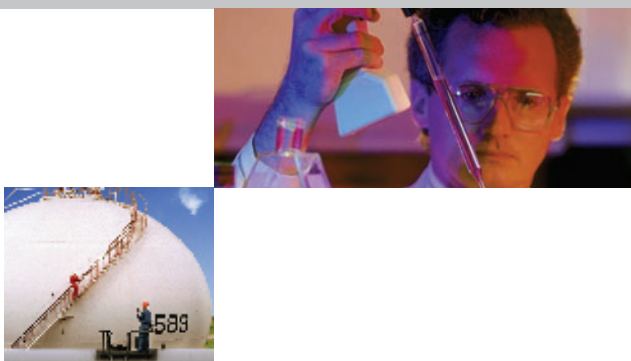


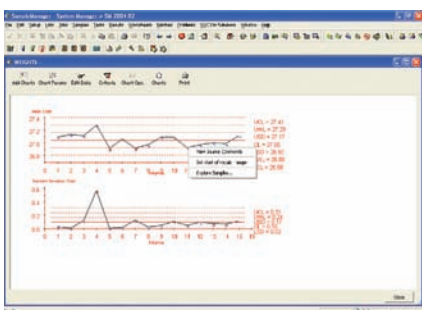
**Vous pouvez compter sur le LIMS Thermo Scientific SampleManager, solution d'entreprise pour les sociétés d'envergure internationale. SampleManager vous permet de réduire vos coûts et de gagner en productivité tout en garantissant la qualité de vos produits chimiques et pétrochimiques.**

## LIMS™ Thermo Scientific SAMPLEMANAGER

Le LIMS d'entreprise des sociétés chimiques et pétrochimiques



**SampleManager dispose de fonctions parfaitement intégrées de contrôle statistique de la qualité qui permettent aux utilisateurs de modifier des valeurs en fonction des tableaux de bord et de zoomer afin d'examiner le processus et les résultats de laboratoire associés.**



### Votre défi

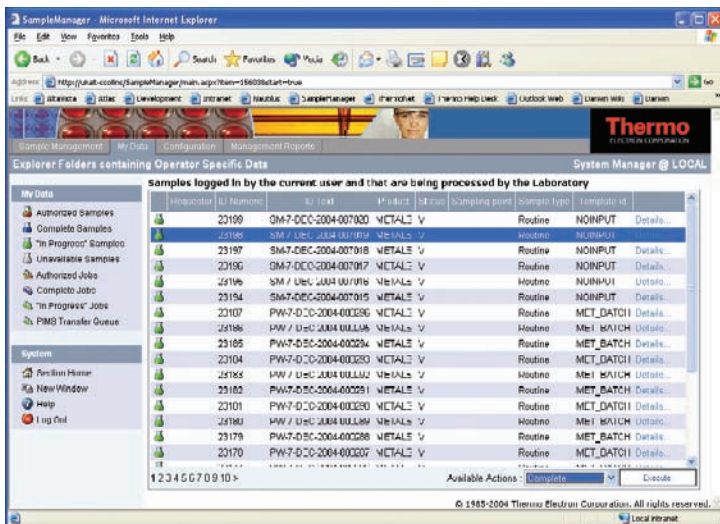
Les systèmes de gestion des informations de laboratoire (LIMS) sont une composante cruciale d'une solution qualité complète dans le domaine de la fabrication chimique et pétrochimique. La plupart des environnements comportent des systèmes de gestion des informations de process (PIMS), des systèmes d'exécution de la fabrication (MES) et des progiciels de gestion intégrée (PGI) qui surveillent en permanence les processus industriels, des matières premières au suivi et à la réalisation des activités de production. Le LIMS, qui stocke les données de qualité des produits, est généralement indépendant des autres systèmes. Il fournit les informations nécessaires à la certification finale de la qualité du lot qui a été fabriqué et conserve hors ligne les résultats recueillis tout au long du processus de fabrication. C'est de là que vient le problème. Les sociétés disposant de deux îlots d'informations distincts sont confrontées à une gestion des données et une prise de décisions inefficaces qui alourdissent les dépenses et retardent les processus.

De nos jours, elles ont besoin d'un LIMS plus polyvalent qui réponde aux besoins d'une organisation plus vaste. Le LIMS idéal fait office de plateforme intégrée et prend en charge les processus et les systèmes clés de l'entreprise. Un LIMS d'entreprise doit pouvoir communiquer ouvertement avec les applications de laboratoire et d'entreprise et disposer d'un meilleur accès aux informations afin d'offrir une bonne compréhension des données à l'échelle de la société.

### Vous pouvez compter sur Thermo Scientific

Le LIMS Thermo Scientific SampleManager est le système idéal pour de nombreuses sociétés chimiques et pétrochimiques. Il peut être implémenté en une ou plusieurs instances et déployé dans des laboratoires de toute taille. Disponible dans plusieurs langues, il est compatible avec les serveurs de bases de données Oracle et Microsoft. Il est polyvalent et configurable afin de pouvoir s'adapter à différentes méthodes de fabrication comme la production en continu ou la fabrication par lots.

## LIMS SampleManager



Consultation des données SampleManager via l'interface Web.

Les calendriers d'analyse et d'échantillonnage du laboratoire peuvent être calés sur les postes des chercheurs ou sur les lots, auquel cas ils sont déclenchés par le PGI. Un seul LIMS peut prendre en charge divers types de laboratoires et groupes d'utilisateurs au sein de la même entreprise.

Développé sous Microsoft(r) .NET, SampleManager s'intègre facilement à d'autres applications et instruments à l'intérieur ou hors du laboratoire. Il fournit ainsi une interface utilisateur standard qui permet aux sociétés de standardiser leurs processus dans plusieurs laboratoires.

SampleManager est doté d'une interface de navigateur Internet pour la soumission d'échantillons, la consultation de données, la saisie de résultats et la création de rapports à distance. L'accès aux données LIMS est sécurisé pour le laboratoire, les utilisateurs à distance et les clients externes. L'interface de services Web de SampleManager fait de ce LIMS un service réseau qui peut être intégré via des normes Internet courantes comme ASP, XML, SOAP et HTTP. Ces outils standard simplifient considérablement l'intégration de SampleManager à d'autres systèmes de laboratoire et d'entreprise et en réduisent le coût. Les PIMS, MES et PGI peuvent être intégrés directement à SampleManager via ses solutions modulaires afin de garantir un déploiement rapide du système.

### Qualité des produits garantie et retards évités

Un LIMS d'entreprise permet aux sociétés d'identifier les tendances et de contrôler la qualité de leurs produits plus rapidement et plus simplement. Leur processus global de contrôle qualité s'en trouve nettement amélioré. Une approche intégrée est le gage d'une amélioration du flux de données, d'une limitation des données redondantes, de l'élimination des erreurs de transcription et d'une plus grande efficacité du laboratoire, sans pour autant que les normes de qualité les plus strictes ne soient sacrifiées. Les doublons et la saisie manuelle des paramètres disparaissent grâce à l'intégration des instruments : SampleManager est directement alimenté avec les résultats des chromatographes en phase gazeuse et autres appareils. SampleManager contribue à l'exactitude du flux des données échangées entre le laboratoire et le reste de l'entreprise. Ces données étant mises à la disposition des responsables et des décisionnaires et les décisions étant diffusées à l'échelle de l'entreprise, le délai de production est raccourci et le gain d'efficacité est considérable.

### Réduction du coût total

Une solution globale permet de réduire le coût total de propriété. Une étude indépendante, commandée par Thermo Fisher Scientific, le confirme. Un LIMS d'entreprise est synonyme d'économies car il centralise et consolide les ressources informatiques et d'assistance technique. En outre, il réduit les temps d'arrêt et garantit un gain de productivité à l'utilisateur final. La réduction des coûts s'applique également à la mise en œuvre, à l'intégration des systèmes, aux mises à niveau, à la mise au point des applications et à la formation. Qui plus est, la standardisation rationalise les relations que vous entretenez avec vos fournisseurs et renforce votre pouvoir d'achat. Ce progrès est d'une importance cruciale pour l'industrie chimique et pétrochimique où seules les marges vous permettent de conserver un avantage concurrentiel.

### Votre partenariat avec Thermo Fisher Scientific

Thermo Fisher Scientific est le leader mondial des logiciels de laboratoire et services annexes. Nos solutions, qui sont conçues à l'échelle de l'entreprise pour une mise en place dans plusieurs laboratoires, sont devenues la référence dans les plus grandes sociétés. Nos LIMS et CDS Thermo Scientific contrôlent les données de qualité de fabrication dans bon nombre des plus grandes sociétés chimiques et pétrochimiques au monde: DuPont, Dow Corning, Eastman, PEMEX et Basell.

Où qu'ils se trouvent, nos clients bénéficient du soutien du plus grand réseau de services informatiques du métier en matière de mise en œuvre, de formation, de maintenance et d'assistance technique. Le LIMS SampleManager est le produit phare de notre gamme complète de logiciels et il offre des résultats tangibles aux industriels de la chimie et de la pétrochimie.

### Informations complémentaires

Rendez-vous sur notre site Internet à l'adresse [www.thermo.com/informatics](http://www.thermo.com/informatics) ou appelez-nous +33 1 6092 4800 (France) ou au +44 161 942 3000 (numéro international).