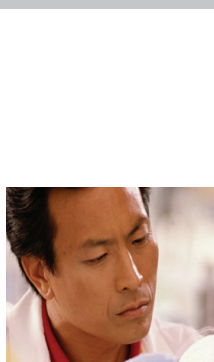


SampleManager LIMS - лабораторная информационно-управляющая система, специально проектированная для управления информационными потоками в крупных и средних компаниях

SampleManager LIMS™ от компании Thermo Scientific

Отвечая потребностям компаний перерабатывающих отраслей промышленности



Задача

Промышленная лабораторная информационно-управляющая система (Laboratory Information Management System - LIMS) является важным компонентом комплексного решения по управлению качеством, которое зачастую включает: систему управления производственной информацией (Process Information Management Systems - PIMS), исполнительную систему производства (Manufacturing Execution Systems - MES) и систему управления ресурсами предприятия (Enterprise Resource Planning - ERP). Совместная работа данных систем направлена на непрерывный мониторинг и контроль производственных процессов. Однако LIMS система, предназначенная для хранения данных о качестве продукции, обычно работает независимо от остальных систем. В этом заключается основная проблема, связанная с тем, что компании "сражаются" с двумя различными "островами" информации, что приводит к неудовлетворительному управлению информацией и неэффективному принятию решений.

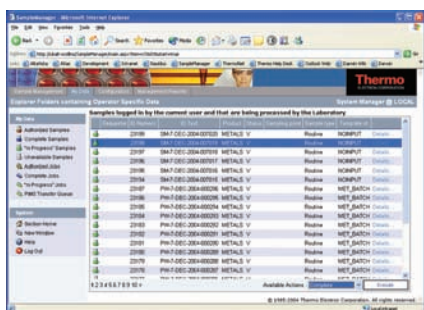
Сегодня компаниям нужна система LIMS, обладающая достаточной гибкостью и отвечающая всем требованиям крупных и средних организаций.

Идеальная LIMS должна работать в качестве интегрированной платформы, способной поддерживать ключевые производственные процессы и системы предприятия. Промышленные LIMS системы включают веб-сервисы XML открытой связи с приложениями лаборатории и производства и используют технологию "клиент-сервер" для доступа к данным по всей организации.

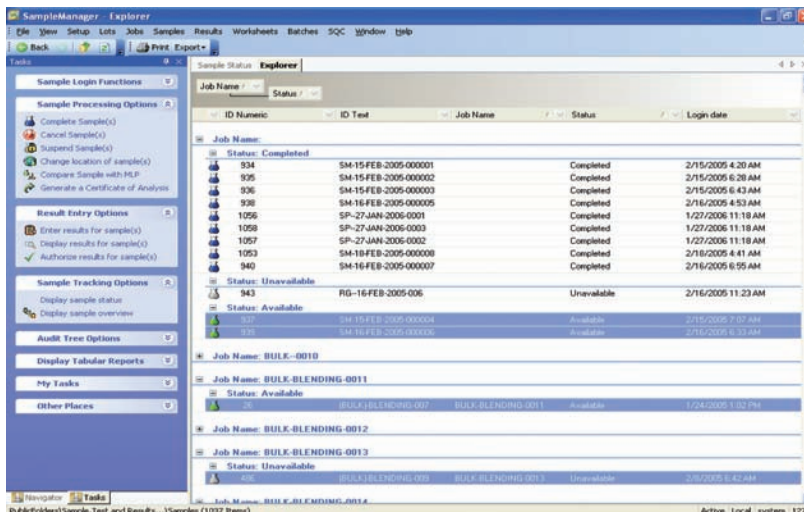
Вы можете положиться на Thermo Scientific

Специально разработанная для внедрения на производстве для гармонизации процессов и повышения производительности система SampleManager LIMS является выбором для многих промышленных компаний. Внедрение системы может быть реализовано в качестве однократной или многократной установки с возможностью масштабирования для крупных организаций и поддержки различных языков.

Просмотр данных в системе SampleManager через Web-интерфейс



SampleManager LIMS



Обновленный интерфейс системы SampleManager значительно упрощает работу пользователей.

Индуктивная обработка анализов, приведенная на примере, показывает пользователям доступные им действия: завершить, отменить, приостановить, перенести

Система обладает гибкостью и настраиваемой конфигурацией для адаптации к различным производственным процессам, типам лабораторий и группам пользователей по всему предприятию. SampleManager LIMS легко интегрируется с приложениями и инструментами, входящими и исходящими из лаборатории, предоставляя единый пользовательский интерфейс и помогая компаниям усилить процессы стандартизации в различных лабораториях.

SampleManager LIMS включает интерфейс веб-браузера для удаленного доступа к данным, регистрации образцов, ввода результатов и отчетности. Безопасный доступ к информационным данным системы может быть предоставлен персоналу лаборатории, удаленным пользователям и внешним заказчикам.

Интерфейс веб-сервисов пакета SampleManager позволяет использовать систему LIMS как сетевой сервис, который может быть интегрирован с такими распространенными Интернет-стандартами, как ASP, XML, SOAP и HTTP. Применение данных стандартных средств помогает значительно упростить интеграцию системы SampleManager с лабораторными и бизнес-системами, включая решения в области PIMS, MES и ERP, и снизить возникающие при этом издержки.

Снижение общей стоимости владения

Внедрение SampleManager LIMS в крупных компаниях снижает общую стоимость владения, что было подтверждено независимым исследованием, проведенным по заказу компании Thermo. Использование промышленной LIMS системы ведет к снижению затрат за счет централизации и консолидации персонала технических и информационных отделов. Благодаря единому решению информационные отделы получают более полную информацию о конкретной системе LIMS, что позволяет оперативно устанавливать, разрешать, а также заранее предвидеть возможные проблемы, повышая эффективность работы персонала. Использование промышленной системы LIMS снижает простои и увеличивает производительность для конечного пользователя. Снижение затрат также может быть достигнуто в области внедрения, системной интеграции, обновления, разработки приложений и обучения. Дополнительно к этому, стандартизация упрощает отношения с поставщиками и увеличивает покупательную способность.

Обеспечение качества продукции и ликвидация задержек

С помощью LIMS значительно совершенствуется процесс контроля качества, что позволяет быстрее и эффективнее отслеживать тенденции и проводить мониторинг качества продукции. Применение комплексного подхода к обеспечению качества на предприятии позволяет повысить достоверность и надежность информационных потоков, уменьшить количество избыточной информации, исключить ошибки переписывания, повысить эффективность деятельности лаборатории при соблюдении высочайших стандартов качества. Дублирование данных, ручной ввод параметров могут быть полностью исключены за счет инструментальной интеграции системы с приборной базой лаборатории путем непосредственной загрузки результатов анализов с инструментов в SampleManager.

Партнерство с компанией Thermo Fisher Scientific

Компания Thermo Fisher Scientific является мировым лидером в области программного обеспечения для лабораторий и связанных с ним услуг и предоставляет промышленные лабораторные решения, которые стали корпоративным стандартом в ведущих компаниях. Системы LIMS и CDS внедрены и эффективно используются для контроля качества во многих промышленных компаниях мира. Компания Thermo Fisher Scientific предоставляет своим клиентам услуги по внедрению, обучению, поддержке через крупнейшую в мире информационную сеть.

Система SampleManager - флагман среди LIMS систем в универсальном наборе программных решений компании Thermo, включающем промышленную систему для хроматографического анализа Atlas CDS™ с возможностью тесной интеграции с системой SampleManager; систему для работ в области НПОК Nautilus LIMS™; программное обеспечение для проведения спектрографического анализа GRAMS.

Для получения дополнительной информации

Посетите наши Web-сайты:

www.thermo.com/informatics
www.thermolims.ru

или позвоните нам по телефонам:

+7 495 504 0477 (РФ)
+1 866 463 6522 (США)
+44 161 942 3000 (Международный)